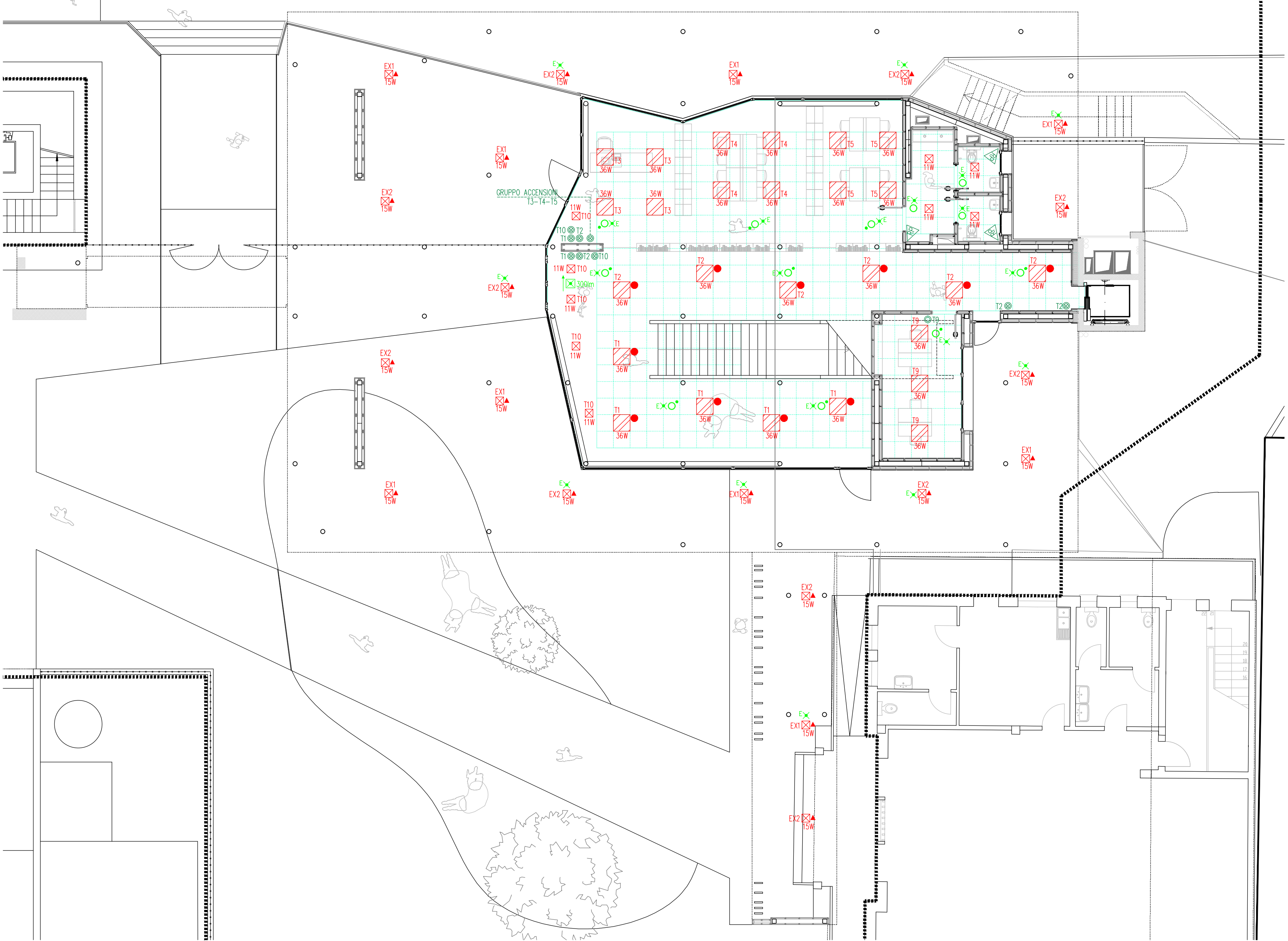
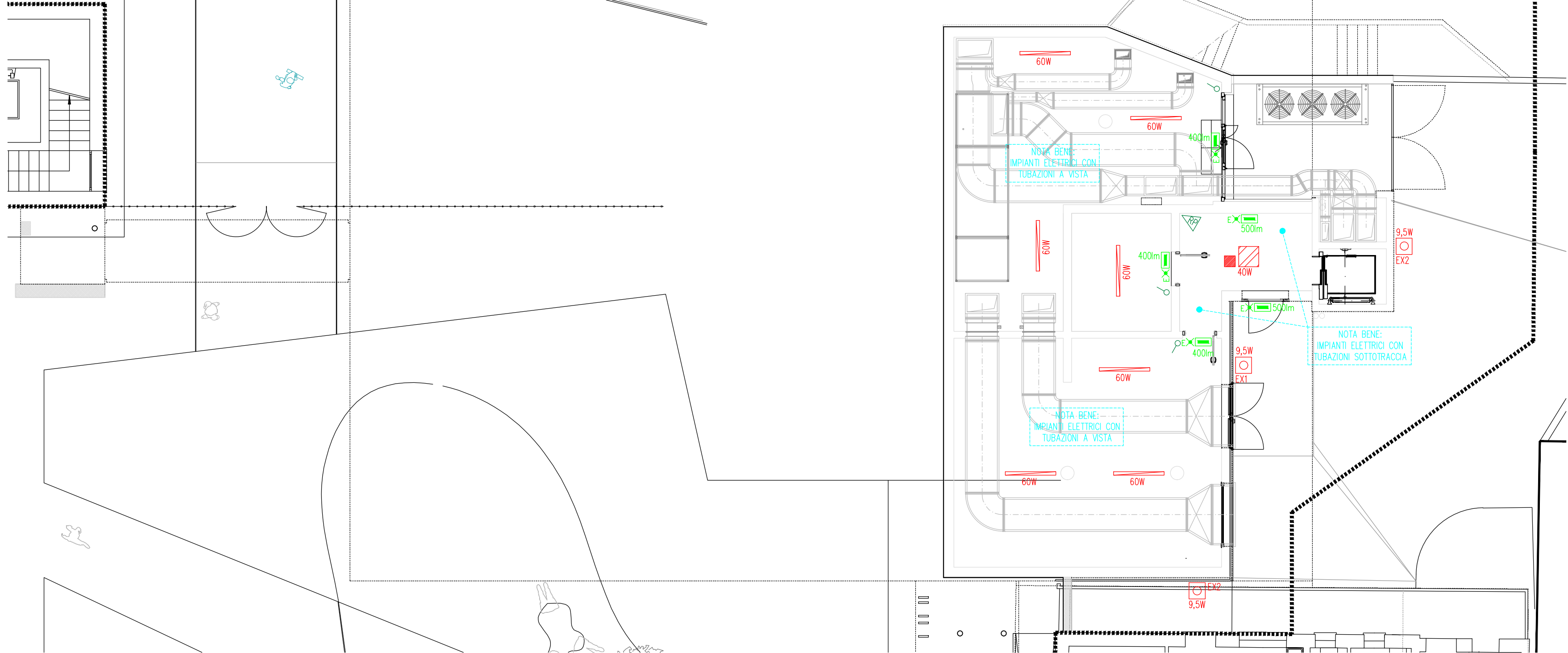


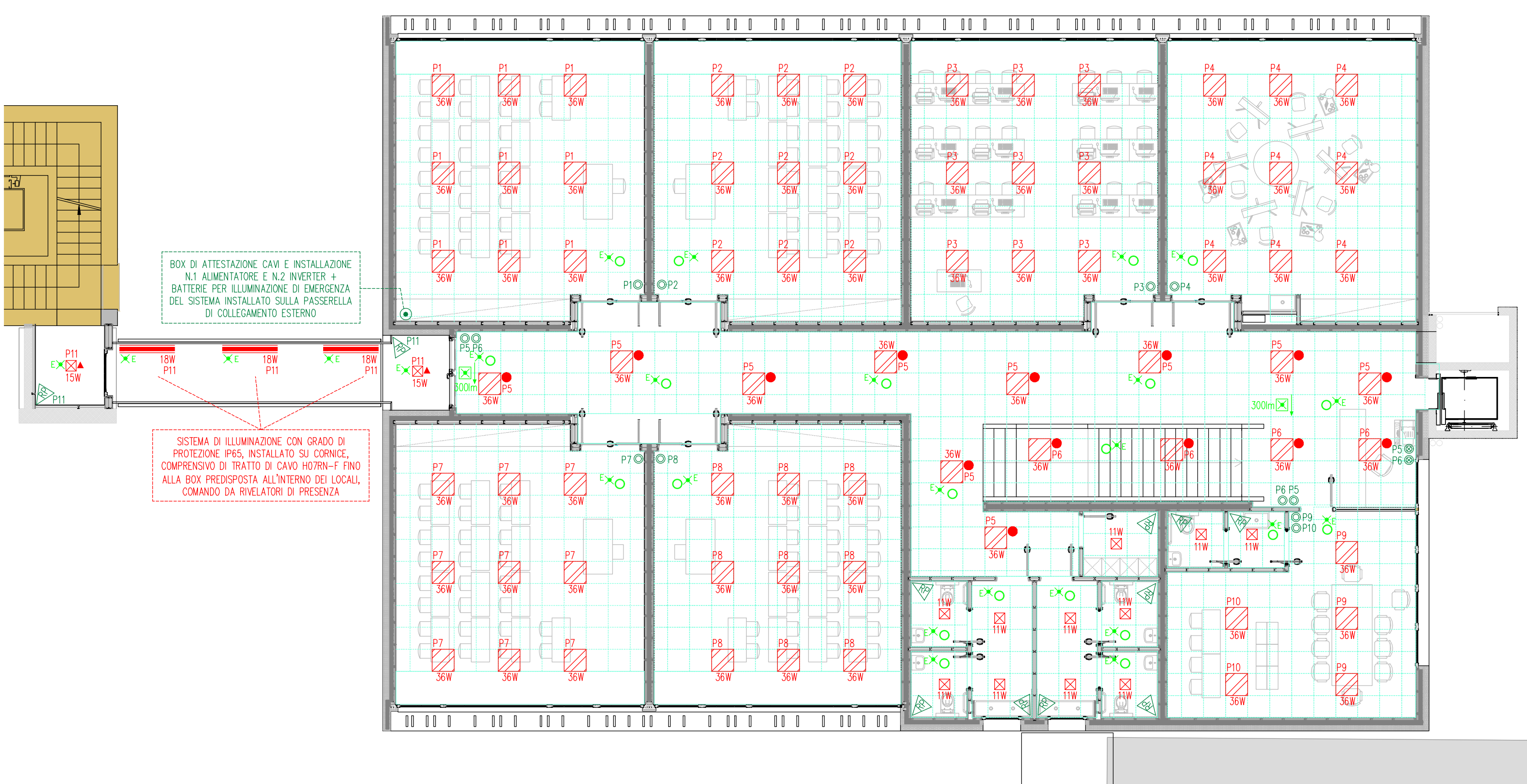
IMPIANTI ILLUMINAZIONE ORDINARIA E DI EMERGENZA - PIANO TERRA - SCALA 1:100



IMPIANTI ILLUMINAZIONE ORDINARIA E DI EMERGENZA - PIANO INTERRATO - SCALA 1:100



IMPIANTI ILLUMINAZIONE ORDINARIA E DI EMERGENZA - PIANO PRIMO - SCALA 1:100



LEGENDA SIMBOLI	
Simbolo	Descrizione
	Pulsante
	Pulsante luminoso
	Interruttore
	Rivelatore di presenza
	Plafone LED per installazione a soffitto con corpo in alluminio tipo Arelux XCASE 60x60cm. 40W o equivalente approvato
	Plafone LED per installazione su controsoffitto modulare con corpo in alluminio tipo Arelux XGRID 60x60cm. 36W con tecnologia Dali o equivalente approvato
	Plafone LED per installazione su controsoffitto modulare con corpo in alluminio tipo Arelux XGRID 60x60cm. 36W o equivalente approvato
	Faretto a LED ad incasso entro controsoffitto tipo Fosnova Mini Square o equivalente approvato
	Faretto LED da soffitto tipo Goccia Lux Shower 100 15W fascio 120° Art. 1226 o equivalente approvato
	Plafone LED da parete da esterno con corpo in alluminio e vetro trasparente tipo Goccia Wash 22 monofacciale Art. 1309 9.5W o equivalente approvato
	Plafoniera LED stagna con coppa IP66 tipo Tec-Mar DEA o equivalente approvato
	Lampada di emergenza autonoma IP65 tipo Kros Elettronica Frame IP65 o equivalente approvato
	Lampada di emergenza autonoma con pittogramma tipo Kros Elettronica Fast Flag IP44 con scatola per incasso a scomparsa art. 19717 (dove necessario) o equivalente approvato
	Lampada di emergenza autonoma da interno tipo Kros Elettronica Miniled o equivalente approvato
	Faretto LED da soffitto con funzione normale ed emergenza autonoma tipo Goccia Lux Shower 100 15W 120° Art. 1226 o equivalente approvato
	Profilo lineare LED IP65 con corpo in alluminio completo di cavo H07RN-F, alimentatore e inverter+batterie per funzione in emergenza tipo M&M Soria IP65 18W o equivalente approvato

Lampada di emergenza autonoma IP65  
tipo Kros Elettronica Frame IP65  
o equivalente approvato

Rif.

Immagini indicative

Lampada di emergenza autonoma con pittogramma  
tipo Kros Elettronica Fast Flag IP44 con scatola per  
incasso a scomparsa art. 19717 (dove necessario)  
o equivalente approvato

Rif.

Immagini indicative

Faretto LED da soffitto con funzione normale ed  
emergenza autonoma  
tipo Goccia Lux Shower 100 15W 120° Art. 1226  
o equivalente approvato

Rif.

Immagini indicative

Lampada di emergenza autonoma da interno  
tipo Kros Elettronica Miniled  
o equivalente approvato

Rif.

Immagini indicative

Plafone LED per installazione a soffitto con corpo  
in alluminio tipo Arelux XCASE 60x60cm. 40W  
o equivalente approvato

Rif.

Immagini indicative

Plafone LED per installazione su controsoffitto modulare  
con corpo in alluminio tipo Arelux XGRID 60x60cm. 36W  
o equivalente approvato

Rif.

Immagini indicative

Profilo lineare LED IP65 con corpo in alluminio completo  
di cavo H07RN-F, alimentatore e inverter+batterie per  
funzione in emergenza tipo M&M Soria IP65 18W o  
equivalente approvato

Rif.

Immagini indicative

Faretto a LED ad incasso entro controsoffitto  
tipo Fosnova Mini Square o equivalente approvato

Rif.

Immagini indicative

Plafone LED da parete da esterno con corpo in  
alluminio e vetro trasparente tipo Goccia Wash 22  
monofacciale Art. 1309 9.5W  
o equivalente approvato

Rif.

Immagini indicative

Faretto LED da soffitto  
tipo Goccia Lux Shower 100 15W fascio 120° Art. 1226  
o equivalente approvato

Rif.

Immagini indicative

Plafoniera LED stagna con coppa IP66  
tipo Tec-Mar DEA  
o equivalente approvato

Rif.

Immagini indicative

mandatario  
**architetto cuneli giampaolo**  
mandatario  
**architetto fabbian giampaolo**  
mandatario  
**architetto pendolfo andrea**  
mandatario  
**ingegnere gerio franceschini**  
mandatario  
**ingegnere sara prete**  
mandatario  
**ingegnere forner simone**  
mandatario  
**perito michiain guido**  
mandatario  
**perito gabrielli luca**

AMPIAMENTO SCUOLA  
PRIMARIA DI MONTE DI MALO  
DESTINATO A SCUOLA  
SECONDARIA

COMUNE MONTE DI MALO  
COMITENTE AMMINISTRAZIONE COMUNALE  
DATA GIUGNO 2019  
AGGIORNAMENTO  
CODICE 1219  
**PROGETTO ESECUTIVO**  
ELABORATI  
PIANTA IMPIANTI ILLUMINAZIONE ORDINARIA E DI EMERGENZA

CODICE CUP : G48H8000000001